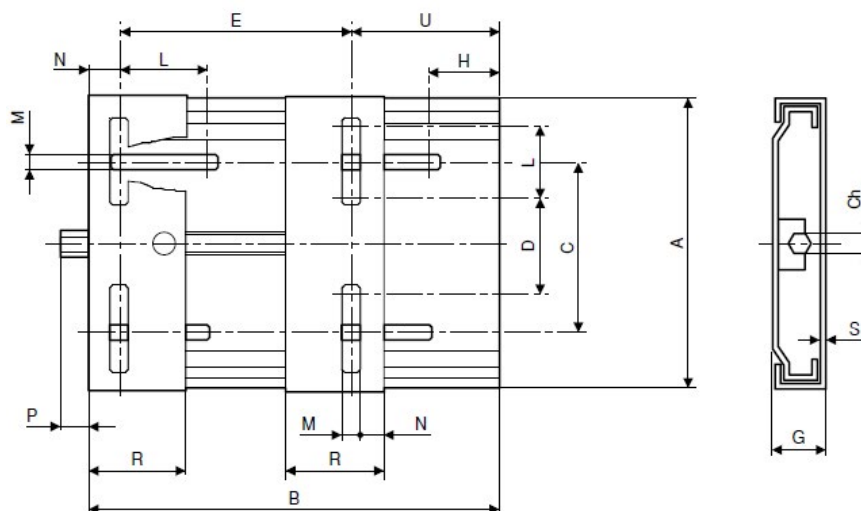
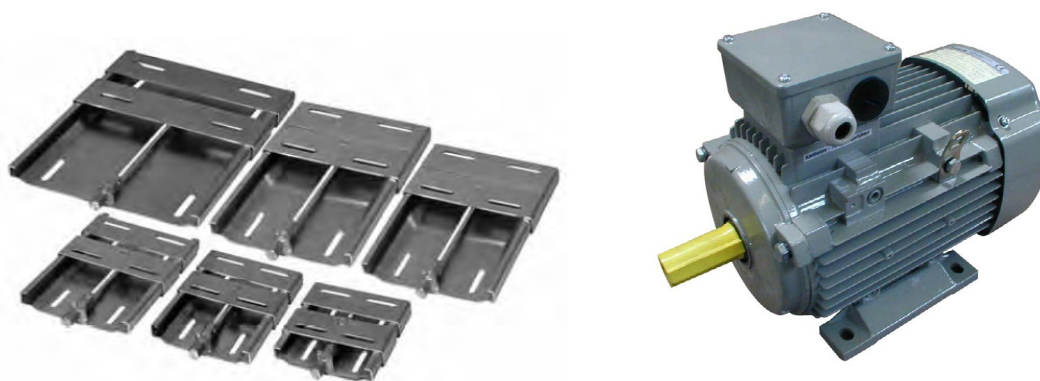


Napinające podstawy silników – Seria SL

Podstawy silników służą do łatwiejszego montażu i demontażu w danej aplikacji.

Dzięki zastosowaniu podstawy silnika serii SL nie jest konieczny demontaż całego silnika przy wymianie pasa lub łańcucha, łatwiejsze jest również ustalanie ich naprężenia, ponieważ położenie silnika na jego podstawie jest w pełni regulowane za pomocą śruby.

Podstawy wykonane są ze stali ocynkowanej, dzięki czemu są odporne na korozję i utlenianie.



WYMIARY (podane w mm)																
kod	A	B	C	D	E (min.)	G	H	L	M	N	P	R	S	U	Ch	wielkości silników
SL00210	195	210	98	43	100	34	25	50	10,5	20	38	70	3	90	19	63 / 80
SL00270	195	210	98	43	100	33	25	50	10,5	20	38	70	3	150	19	63 / 112
SL00307	213	307	108	65	100	35	30	50	10,5	20	42	70	3	175	19	90 / 112
SL00340	280	340	165	90	135	40	30	62	12,5	27	26	95	4	180	22	90 / 132
SL00430	282	430	165	90	132	40	29	62	12,5	27	30	95	4	271	22	90 / 160
SL00490	410	490	284	193	114	40	30	60	15	40	24	95	4	336	22	160 / 180